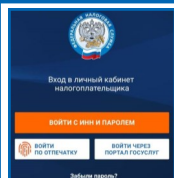


## ОСНОВНЫЕ ВОЗМОЖНОСТИ СЕРВИСА

### «НАЛОГИ ФЛ» – ЛИЧНЫЙ КАБИНЕТ ФЛ В КАРМАНЕ



«Налоги ФЛ» – мобильное приложение сервиса ФНС России «Личный кабинет для физических лиц».

Приложение бесплатно и доступно для скачивания в магазине приложений «RuStore» .....



### СЕМЕЙНЫЙ ДОСТУП



Позволяет родителю :

- ✓ в разделе «Настройки профиля» во вкладке «Семейный доступ» направить запрос на доступ к информации из Личного кабинета несовершеннолетнего ребенка;
- ✓ после подтверждения запроса в Личном кабинете родителя появится возможность просматривать и оплачивать налоги за несовершеннолетнего ребенка

### УПРОЩЕННЫЙ ПОРЯДОК РАССМОТРЕНИЯ ЖАЛОБ НАЛОГОПЛАТЕЛЬЩИКОВ



С 2025 года возможно направить в налоговый орган «легкую жалобу».

#### ПРЕИМУЩЕСТВА «ЛЕГКОЙ ЖАЛОБЫ»:

- ✓ простота направления «легкой жалобы»;
- ✓ упрощенный порядок рассмотрения «легкой жалобы»;
- ✓ сокращенный срок рассмотрения до семи рабочих дней со дня получения.

«Легкая жалоба» направляется в три шага:

I. Заполнить форму «легкой жалобы» в электронном виде в Личном кабинете

II. Проставить «галочку» о рассмотрении в упрощенном порядке

III. Направить «легкую жалобу» в налоговый орган

«Легкая жалоба» направляется только в электронной форме через Личные кабинеты ФЛ, ИП и по ТКС (форма КНД 1110121).

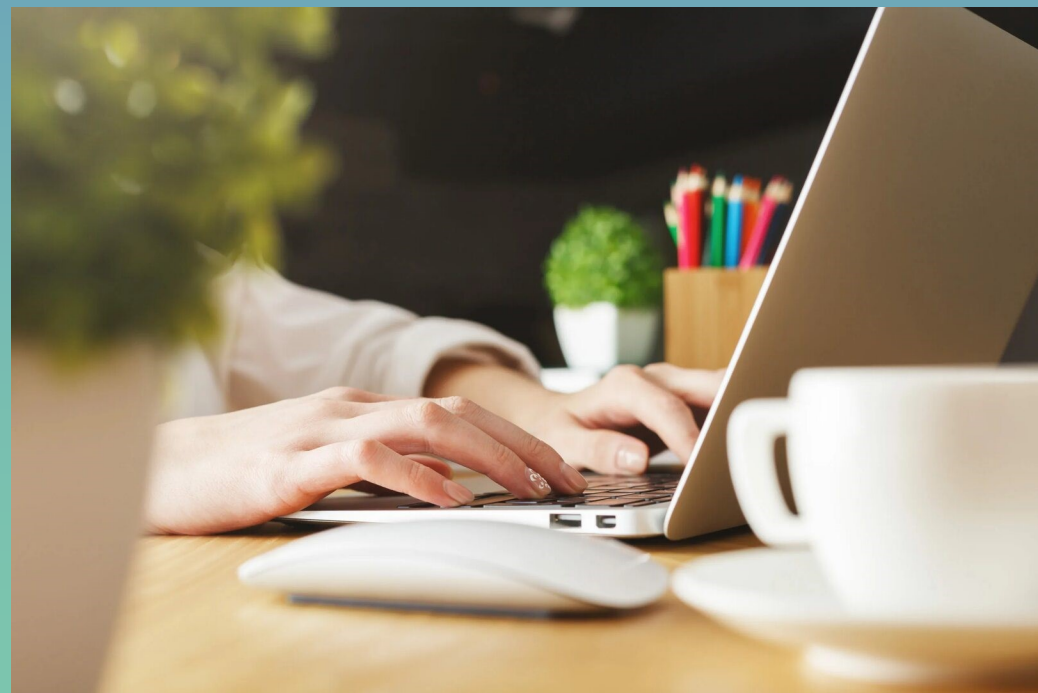
Подробная информация на сайте ФНС России .....



УПРАВЛЕНИЕ ФЕДЕРАЛЬНОЙ НАЛОГОВОЙ СЛУЖБЫ  
ПО РЕСПУБЛИКЕ БАШКОРТОСТАН

# ЛИЧНЫЙ КАБИНЕТ ДЛЯ ФИЗИЧЕСКИХ ЛИЦ

Ваш надежный помощник



## ПРЕИМУЩЕСТВА ЛИЧНОГО КАБИНЕТА ФЛ

### ВОЗМОЖНОСТИ СЕРВИСА



- ♦ получение актуальной информации:
  - об объектах имущества и транспортных средствах;
  - о суммах начисленных и уплаченных налоговых платежей;
  - о наличии переплат и задолженности по налогам и пеням;
  - о банковских счетах;
  - об участии в организациях;
- ♦ привязка банковской карты для осуществления быстрой оплаты единого налогового платежа;
- ♦ просмотр и распечатка сведений о доходах по форме 2-НДФЛ;
- ♦ заполнение налоговой декларации по форме 3-НДФЛ в режиме онлайн и направление без посещения налогового органа;
- ♦ отслеживание статуса камеральной проверки налоговой декларации по форме 3-НДФЛ;
- ♦ направление обращения в налоговые органы без личного визита;
- ♦ формирование сведений об открытых банковских счетах (вкладах, электронных средств платежа) по форме 9Ф, 67Ф.



### ЭЛЕКТРОННОЕ ВЗАИМОДЕЙСТВИЕ



Пользователи, получившие доступ к Личному кабинету ФЛ, будут получать документы от налоговых органов только в электронном виде в данном сервисе.



В случае необходимости получения документов от налоговых органов по почте следует направить соответствующее сообщение о получении документов на бумажном носителе.

## ОСНОВНЫЕ ВОЗМОЖНОСТИ СЕРВИСА

### КАК ЗАПОЛНИТЬ НАЛОГОВУЮ ДЕКЛАРАЦИЮ

В разделе «Получить вычет» перейти по ссылке «Подать декларацию 3-НДФЛ»:



- ♦ заполнить декларацию;
- ♦ сформировать файл декларации для отправки;
- ♦ добавить необходимые документы (сканированные образы) в одном из допустимых форматов объемом не более 20 мегабайт;
- ♦ подписать декларацию ключом усиленной неквалифицированной электронной подписи;
- ♦ отправить в налоговый орган.



Сертификат ключа усиленной неквалифицированной электронной подписи можно получить в Личном кабинете ФЛ в разделе «Профиль»/ «Настройки профиля»/ «Электронная подпись».

### КАК УПЛАТИТЬ НАЛОГИ ОНЛАЙН

Сумму начисленных имущественных налогов и НДФЛ, а также задолженность по пени можно оплатить с помощью:



- ♦ сервисов интернет-банкинга банков-партнеров ФНС России;
- ♦ платежных систем;
- ♦ единого налогового платежа.



Для осуществления быстрой оплаты можно привязать банковскую карту в разделе «Профиль»/ «Платежная информация».